



Washington University in St. Louis

Giới Thiệu Về WashU

2024
2025



admissions.wustl.edu



Cộng Đồng của Chúng Tôi

Tại WashU, cộng đồng tuyệt vời của chúng tôi là trọng tâm trong mọi việc chúng tôi làm. Sự đa dạng trong cộng đồng của chúng tôi được xây dựng dựa trên vô số niềm tin, trải nghiệm và mục tiêu - những điều không chỉ định hình quan điểm của từng sinh viên mà còn hình thành nên môi trường trí tuệ phong phú của chúng tôi.



Văn hóa sôi động trong trường chúng tôi bắt nguồn từ mong muốn chân thành là giúp đỡ nhau phát triển và thành công, cả trong và ngoài lớp học. Sinh viên được làm việc chặt chẽ với các bạn đồng trang lứa và giảng viên ở các ngành học. Có rất nhiều cơ hội cho sinh viên được nghiên cứu, khởi nghiệp và gắn kết với cộng đồng. Và với hơn 450 nhóm sinh viên đã đăng ký, đây là nơi để mọi người khám phá sở thích của mình.

Cam kết của chúng tôi trong việc đem đến một môi trường có tính thử thách và hòa nhập bao gồm việc loại bỏ các rào cản để đảm bảo rằng mọi sinh viên đều có thể tận dụng tất cả những gì WashU mang lại. Chúng tôi đã triển khai một số chương trình nhằm tăng cường khả năng tiếp cận và hỗ trợ cho những sinh viên từ xưa đến nay phải chịu thiệt thòi trong môi trường giáo dục đại học: sinh viên là thế hệ đầu tiên học đại học, có thu nhập hạn chế, là người da màu và những sinh viên đến từ khu vực nông thôn và thị trấn nhỏ.

Học thuật

- Đại Học Kiến Trúc và Đại Học Nghệ Thuật, cả hai đều thuộc Trường Thiết Kế & Nghệ Thuật Thị Giác Sam Fox
- Đại Học Nghệ Thuật & Khoa Học
- Trường Kinh Doanh Olin
- Trường Kỹ Thuật Mckelvey

Hơn 100 chương trình cấp bằng và hơn 2.000 khóa học



QUÉT MÃ NÀY ĐỂ XEM DANH SÁCH Đầy Đủ CÁC NGÀNH VÀ CHƯƠNG TRÌNH

Giảng viên

- Hơn 4.400 giáo sư
- Tỷ lệ sinh viên - giảng viên là 7:1

Giải thưởng

- Giải Pulitzer 5
- Cá nhân đoạt Giải Đệ Nhất Thi Sĩ Quốc Gia Hoa Kỳ 3
- Giải của Viện Hàn Lâm Khoa Học & Nghệ Thuật Hoa Kỳ 72
- Giải của Viện Hàn Lâm Khoa Học Quốc Gia 61
- Giải của Viện Luật Hoa Kỳ 31
- Huân Chương Khoa Học Quốc Gia 10
- Cá nhân đoạt Giải Nobel (giảng viên và cựu sinh viên) liên kết với WashU 26

admissions.wustl.edu

Khả Năng Chi Trả & Hỗ Trợ Tài Chính



Sau đây chỉ là một số cách chúng tôi hỗ trợ bạn về mặt tài chính:

- Ưu đãi hỗ trợ tài chính trung bình của chúng tôi là hơn \$65.000.
- Chúng tôi đáp ứng 100% nhu cầu tài chính hiện hữu của tất cả sinh viên được tiếp nhận.
- Chúng tôi cung cấp các ưu đãi không phải cho vay cho tất cả sinh viên chưa tốt nghiệp. Điều này có nghĩa là chúng tôi thay thế các khoản vay bằng các khoản trợ cấp và học bổng bổ sung của trường đại học trong tất cả các ưu đãi hỗ trợ tài chính.
- Chúng tôi không cân nhắc về trị giá nhà ở khi xác định các ưu đãi hỗ trợ tài chính.
- WashU Pledge trang trải chi phí về học phí, lệ phí, nhà ở và thực phẩm cho cả bốn năm học đối với các sinh viên đủ tiêu chuẩn đến từ Missouri và miền Nam Illinois.
- Chúng tôi có chính sách tiếp nhận bỏ qua tài chính dành cho tất cả những người nộp đơn năm nhất là công dân hoặc thường trú nhân Hoa Kỳ—có nghĩa là chúng tôi không cân nhắc về khả năng chi trả của bạn khi đưa ra quyết định tiếp nhận.

Những sáng kiến này là một phần trong cam kết của chúng tôi nhằm đảm bảo tất cả sinh viên được tiếp nhận đều có thể lĩnh hội nền giáo dục mang đẳng cấp thế giới của WashU mà không phải nợ nần.

admissions.wustl.edu

Chương Trình Học Bổng

WashU cam kết hỗ trợ những sinh viên tài năng thể hiện thành tích học thuật xuất sắc và triển vọng xuất chúng.

Các học bổng sau đây, do mỗi khoa đào tạo cung cấp, không yêu cầu quy trình nộp đơn riêng. Sau khi hoàn thành Đơn Đăng Ký Thông Thường hoặc Đơn Đăng Ký Liên Kết, bạn sẽ được cân nhắc cấp học bổng phù hợp với khoa mà bạn đang nộp đơn đăng ký. Tuy nhiên, nếu bạn đang nộp đơn xin học bổng ngành Kiến Trúc hoặc Nghệ Thuật, thì bạn cần phải có danh mục hồ sơ kỹ thuật số. Khi bạn viết câu trả lời cho câu hỏi của chúng tôi về sở thích học tập của bạn, bạn nên nhớ rằng câu trả lời của bạn sẽ được ủy ban học bổng sử dụng để chọn người nhận học bổng.

Kiến trúc

Học Bổng James W. Fitzgibbon

Tối đa một học bổng toàn phần và tối đa năm học bổng trị giá \$10.000

Nghệ Thuật

Học Bổng Conway/Proetz

Tối đa một học bổng toàn phần và tối đa năm học bổng trị giá \$10.000

Nghệ Thuật & Khoa Học

Học Bổng Ampersand

Tối đa 16 học bổng toàn phần

Kinh Doanh

Chương Trình Học Giả Xuất Sắc

Tối đa 10 học bổng toàn phần

Kỹ Thuật

Học Bổng Nghiên Cứu

Alexander S. Langsdorf

Tối đa 10 học bổng nghiên cứu toàn phần

Giải Thưởng Nghiên Cứu Dành Cho

Sinh Viên Chưa Tốt Nghiệp

James M. McKelvey

Tối đa tám giải thưởng nghiên cứu trị giá \$5.000

admissions.wustl.edu

Tất cả học bổng đều có thể được gia hạn trong bốn năm miễn là sinh viên đạt được tiến bộ học tập thỏa đáng.



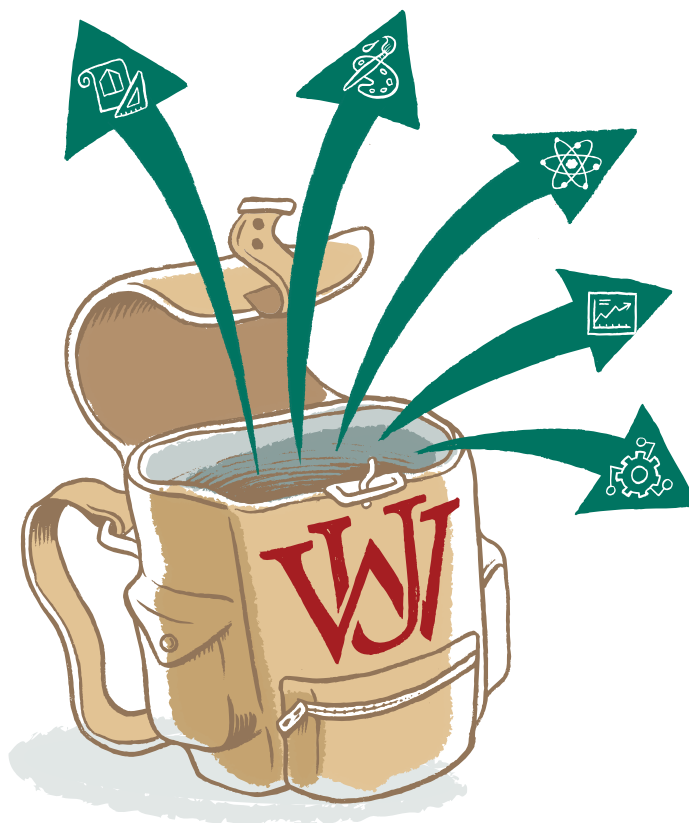
Chương Trình Học Giả Nổi Bật

Thuộc Văn Phòng Chương Trình Học Giả (Office of Scholar Programs, OSP), Chương Trình Học Giả Nổi Bật của trường đại học tập hợp các sinh viên từ mỗi khoa đào tạo nhằm tạo ra các cộng đồng văn hóa và học thuật độc đáo. Mỗi chương trình học bổng dựa trên thành tích này đều cung cấp nhiều học bổng bán phần và toàn phần trong bốn năm. Thông tin chi tiết có sẵn trên trang web của chúng tôi.

Chương Trình Học Giả Danforth vinh danh những sinh viên có niềm đam mê giúp đỡ người khác. Chúng tôi đang tìm kiếm những sinh viên đã thể hiện khả năng lãnh đạo trong quá trình phục vụ và có cam kết mạnh mẽ với cộng đồng. Học Giả Danforth còn được biết đến với thành tích học tập xuất sắc, tính chính trực cá nhân và lý tưởng cao đẹp.

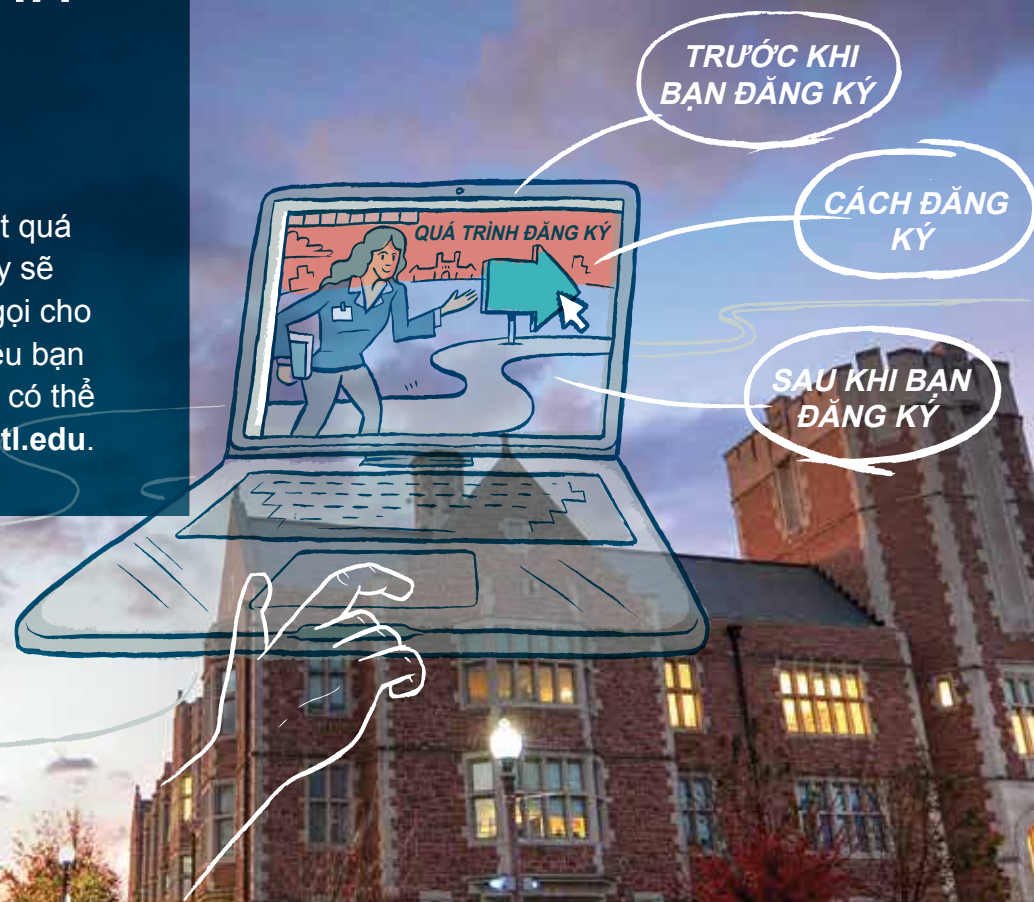
Chương Trình Học Giả Annika Rodriguez công nhận những sinh viên có thành tích xuất chúng, đây là những sinh viên thể hiện thành tích học tập và lãnh đạo, cũng như niềm đam mê phục vụ cộng đồng như Annika Rodriguez đã thể hiện. Để phù hợp với tiêu chí của chương trình, những người nộp đơn phải thể hiện cam kết, hoặc kinh nghiệm, trong việc gắn kết các nhóm người đa dạng lại với nhau và tôn vinh văn hóa của những người khác nhau.

Chương Trình Học Giả John B. Ervin được thành lập dựa trên bốn trụ cột—sự xuất sắc trong học tập, khả năng lãnh đạo, phục vụ cộng đồng và sự đa dạng. Chúng tôi kỳ vọng rằng tất cả các học giả của chúng tôi sẽ thể hiện những lý tưởng này để có thể cạnh tranh trong chương trình này. Chương Trình Học Giả Ervin được đưa ra cho sinh viên là công dân, thường trú nhân Hoa Kỳ và sinh viên không có giấy tờ tùy thân hoặc thuộc chương trình Trì hoãn Hành Động đối với Người Nhập Cư Từ Nhỏ (Deferred Action for Childhood Arrivals, DACA) đang sinh sống ở Hoa Kỳ.



Giới Thiệu về Quy Trình Nộp Đơn Đăng Ký

Đội ngũ của chúng tôi sẵn sàng trợ giúp bạn trong suốt quá trình nộp đơn đăng ký! Những thông tin quan trọng này sẽ trợ giúp bạn trong giai đoạn bắt đầu, đừng ngần ngại gọi cho chúng tôi theo số 800.638.0700 hoặc 314.935.6000 nếu bạn có bất kỳ thắc mắc hoặc mối quan ngại nào. Bạn cũng có thể xem trên trang web của chúng tôi tại admissions.wustl.edu.



admissions.wustl.edu

**BẮT ĐẦU
Ở ĐÂY**

Trước khi bạn đăng ký

Hãy cân nhắc đến những phần không bắt buộc trong quy trình đăng ký của chúng tôi

1. Những người nộp đơn tham gia lớp học vào Mùa Thu năm 2025 có quyền lựa chọn nộp điểm kiểm tra tiêu chuẩn hay không.
2. Chúng tôi cung cấp hai cách không bắt buộc để bạn cho chúng tôi biết thêm về bản thân bạn.
 - **Phần viết bổ sung:** Câu hỏi không bắt buộc này cho phép bạn chia sẻ đôi điều mà hội đồng tuyển sinh có thể chưa biết khi đọc bảng điểm hoặc trình bày cá nhân của bạn.
 - **Video 90 giây:** Bạn có thể gửi một video không bắt buộc để chia sẻ tất cả những phẩm chất vui vẻ, thú vị và kỳ quặc tạo nên chính con người...**BẠN!**

Xin nhắc lại, đây là những mục không bắt buộc của quy trình nộp đơn đăng ký. Tìm hiểu thêm tại admissions.wustl.edu/how-to-apply/optional.

Hỗ Trợ Tài Chính

Nếu bạn định nộp đơn xin hỗ trợ tài chính, hãy truy cập trang web của chúng tôi để tìm danh sách kiểm tra gồm tất cả các tài liệu cần thiết, cũng như danh sách hoàn chỉnh về các thời hạn quan trọng của chúng tôi. **HÃY NHỚ:** Chúng tôi miễn khoản phí đăng ký \$75 cho các sinh viên đăng ký nhận hỗ trợ tài chính dựa trên nhu cầu.

Vui lòng lưu ý: Chúng tôi sẽ tiếp tục yêu cầu bằng chứng về trình độ Anh Ngữ (chứng chỉ TOEFL, IELTS hoặc Duolingo English Test) đối với những người nộp đơn quốc tế mà Tiếng Anh là ngôn ngữ thứ hai.

**HÃY CỨ TIẾP TỤC,
bạn ĐANG tiến triển
rất tốt!**



Cách đăng ký

Đơn Đăng Ký Thông Thường hoặc Đơn Đăng Ký Liên Kết WashU chấp nhận Đơn Đăng Ký Thông Thường hoặc Đơn Đăng Ký Liên Kết, bao gồm câu trả lời dài 200 từ cho câu hỏi "Vui lòng cho chúng tôi biết bạn quan tâm đến điều gì khi học ở trường đại học và tại sao". Đơn Đăng Ký Thông Thường có sẵn trên trực tuyến tại commonapp.org, và Đơn Đăng Ký Liên Kết có sẵn tại coalitionforcollegeaccess.org.

Phí Đăng Ký

Phí đăng ký không hoàn trả \$75 là khoản bắt buộc và có thể được thanh toán bằng thẻ tín dụng khi bạn nộp đơn. Chúng tôi miễn khoản phí đăng ký cho bất kỳ sinh viên nào đăng ký nhận hỗ trợ tài chính dựa trên nhu cầu.

Sau khi bạn đăng ký

WashU Pathway

WashU Pathway là nguồn duy nhất cung cấp thông tin về trạng thái của đơn đăng ký nhập học của bạn, bao gồm mọi đơn xin học bổng và tài liệu hỗ trợ. Bạn cũng sẽ tìm thấy một liên kết để kiểm tra trạng thái của đơn đăng ký nhận hỗ trợ tài chính của mình. Trong vài ngày kể từ khi bạn nộp đơn đăng ký nhập học, bạn sẽ được hướng dẫn đăng nhập để truy cập WashU Pathway qua trang web của chúng tôi.

Báo Cáo Giữa Năm Học

Báo Cáo Giữa Năm Học là một phần quan trọng trong quá trình đánh giá của chúng tôi. Cố vấn của bạn sẽ gửi cho chúng tôi bảng điểm và báo cáo giữa năm học (nếu có) ngay khi ba tháng học đầu tiên hoặc học kỳ đầu tiên của bạn kết thúc. Nếu bạn đang đăng ký nhận Quyết Định Sớm I hoặc II, bạn phải nộp điểm của kỳ chấm điểm đầu tiên (quý, ba tháng hoặc báo cáo tiến bộ đầu tiên) để hoàn thành đơn đăng ký của mình.

Báo Cáo Cuối Cùng

Những người nộp đơn được nhận và những người chọn ghi danh sẽ phải yêu cầu trường trung học phổ thông của họ gửi bảng điểm chính thức cuối cùng và Báo Cáo Cuối Cùng (nếu có).

**SẮP tới VẠCH
ĐÍCH rồi
BẠN CÓ THỂ
LÀM ĐƯỢC!**



Thời Hạn Đăng Ký Năm Nhất

Quyết Định Sớm I

Quyết Định Sớm II

Quyết Định Thông Thường

Gửi và Hoàn Thành Đơn Đăng Ký chậm nhất vào ngày:
(Đơn Đăng Ký Thông Thường hoặc Đơn Đăng Ký Liên Kết)

Ngày 1 tháng 11

Ngày 2 tháng 1

Ngày 2 tháng 1

Hoàn Thành Đơn Đăng Ký Tham Gia Chương
Trình Học Bổng Nói Bật chậm nhất vào ngày:

Ngày 2 tháng 1

Ngày 2 tháng 1

Ngày 2 tháng 1

Công Bố Quyết Định Tiếp Nhận chậm nhất vào ngày:

Ngày 13 tháng 12

Ngày 14 tháng 2

Ngày 1 tháng 4

Ngày Phản Hồi của Ứng Viên

Ngày 3 tháng 1

Ngày 3 tháng 3


Ngày 1 tháng 5

Để biết thêm chi tiết về quy trình đăng ký nhận Hỗ Trợ Tài Chính của chúng tôi,
hãy truy cập financialaid.wustl.edu hoặc quét mã QR ở bên phải.



800.638.0700 hoặc 314.935.6000
admissions.wustl.edu

Ban Tiếp Nhận Sinh Viên
Chưa Tốt Nghiệp
MSC 1089-105-05
One Brookings Drive
St. Louis, MO 63130-4899

 [washuadmissions](https://twitter.com/washuadmissions)

 [WashU](https://www.facebook.com/WashU)

 [WashU](https://www.instagram.com/WashU)

Đại Học Washington khuyến khích và xem xét đầy đủ tất cả những người nộp đơn đăng ký tiếp nhận, hỗ trợ tài chính và việc làm. Trường đại học không phân biệt đối xử trong việc tiếp cận, đối xử hoặc tuyển dụng trong các chương trình và hoạt động của mình dựa trên chủng tộc, màu da, tuổi tác, tôn giáo, giới tính, xu hướng tính dục, bản dạng giới hoặc biểu hiện giới, nguồn gốc quốc gia, tình trạng cựu chiến binh, tình trạng khuyết tật hoặc thông tin di truyền. Những người nộp đơn có tiền sử tội phạm trước đó sẽ không tự động bị loại khỏi việc xem xét tiếp nhận. Cần chuyển tiếp các yêu cầu về tuân thủ tới Văn Phòng Phó Hiệu Trưởng phụ trách Nhân Sự và Bình Đẳng Tổ Chức, Đại Học Washington, MSC 1190-853-03, One Brookings Drive, St. Louis, MO 63130.

THIẾT KẾ: Laura Burns, BFA87 | MINH HOẠ: Dan Zettwoch, BFA99, Trợ Giảng