

麦凯维工程学院



奥林商学院



建筑学院



艺术学院

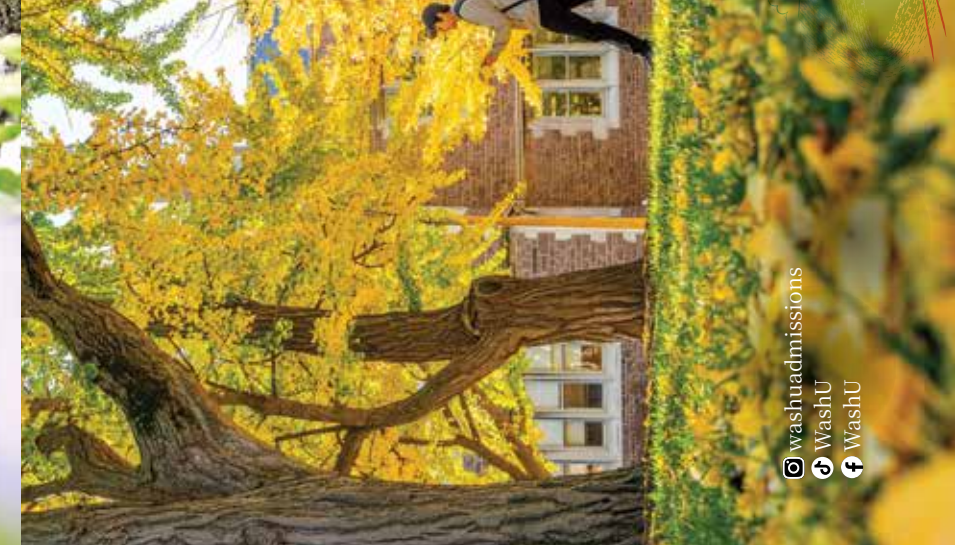


艺术与科学学院

NONPROFIT ORG.
U.S. POSTAGE
PAID
ST. LOUIS, MO
PERMIT NO. 1256

Washington
University in St. Louis



本科生录取办公室
MSC 1089-105-05
Washington University in St. Louis
One Brookings Drive
St. Louis, MO 63130-4899



© washuadmissions
WashU
WashU

WashU

探索





欢迎

探索华盛顿大学

作为华盛顿大学最大的本科生院系，**艺术与科学学院**让您可以在一个充满知识活力和参与性的社区中探索自己的兴趣。作为华盛顿大学的文理学科殿堂，我们提供 70 多个主修和辅修专业，涵盖人文科学、自然科学和社会科学。我们的学生以好奇心为导向，将跨学科的学习融会贯通，并培养多元化的视角，从而自信地驾驭瞬息万变的世界。

您将向最优秀的人学习。我们的教师都是各自领域的佼佼者，凭借创新研究和卓越的教学成果屡获殊荣。您可以与古根海姆研究员一起上课，在 NASA 科学家的实验室工作，或者与梅隆学者合作开展自己的研究。

无论您选择哪条学术道路，我们的课程都将帮助您为打造有意义、有影响力的人生做好准备。

artsci.wustl.edu

艺术与科学学院

山姆·福克斯设计与视觉艺术学院

山姆·福克斯学院在**艺术学院**提供三个主要学位方向：工作室艺术、传播设计和时装设计。您可以获得侧重于工作室的学位，也可以获得更广泛文科方向的学位。

您是否想出版图文并茂的图书？创作雕像？为公共卫生倡议进行设计？开创自己的时装品牌？制作无人机航拍视频？制作互动网站？您可以在艺术学院开辟一条实现这一切以及更多目标的教育之路。

工作室是合作和创意发展的场所。我们的学生相互支持，参与社会问题和社区活动。您将学习制作具有技术和概念深度的原创视觉作品。我们广泛的教学设施将为您的创意努力提供支持。您将能够与在各自领域获得国内外认可的教师开展合作。

我们的许多毕业生后来都成为了著名的艺术家和设计师。其他人则利用所学到的创造性思维，在商业、法律、医学、出版和写作等领域从事回报丰厚的职业。

samfoxschool.wustl.edu



山姆·福克斯学院的**建筑学院**在跨学科校园内开设了严格的建筑课程。毕业时，您将能够掌握设计优美、创新环境的工具，并成为更具创意的思考者。

我们相信，实践出真知。从第一年开始，您将在设计工作室与知名教师一起工作。您将能够利用我们宽敞的设施探索各种媒体和技术。您的工作将涉及实际场所，需要应对复杂的社会、文化和环境挑战。

我们的校友已成为全球建筑界的领军人物。他们还在可持续发展、开发、景观建筑、城市设计、家具设计、室内设计和时装设计等领域取得非凡成就，其中包括富布赖特奖获得者、大型公司的创始人以及入选威尼斯双年展的城市艺术家。

samfoxschool.wustl.edu

奥林商学院

奥林商学院以价值观为基础、以数据为驱动® 的课程可提供协作式学习环境。您的课程将为您奠定坚实的商业基础。同时，您还将学会放眼底线之外，做出深思熟虑的决策，造福企业和社会。

第一年进入奥林，意味着您将从第一学期开始学习商业管理课程。您将与顾问密切合作，根据您的兴趣和职业目标定制您的学位。

课堂上所学到的理论、技能和案例，让您能够为进入企业、创业和从事非营利组织工作做好准备。您将与同学以及世界一流的教师合作开展真实的咨询项目，锻炼创造性地解决问题的能力。

我们的课程秉承全球化思维。我们在整个课程中融入了学术和沉浸式体验。您将做好准备，积极影响我们这个瞬息万变的世界——这种领导力优势让您在任何专业领域都受益匪浅。

olin.wustl.edu

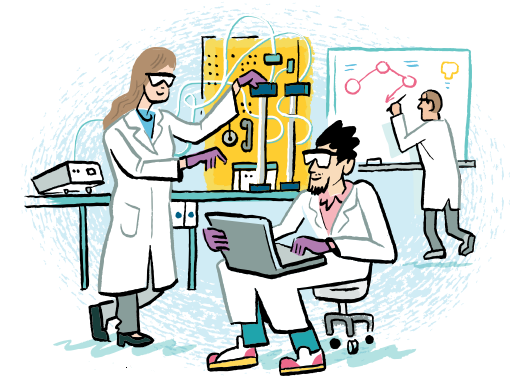
麦凯维工程学院

在**麦凯维工程学院**，您可以不断突破学习的界限。作为世界领先的研究和教育机构，我们致力于解决环境、健康和人工智能领域的一些重大挑战。

学习并不局限于课堂。在我们的设施、竞赛和其他设计资源的帮助下，您可以将想法转化为产品、公司或社会运动。您还可以与其他学生一起打造赛车、火箭或机器人，激发年轻学生学习 STEM 的兴趣，等等！

毕业后，您将加入由 23,000 多名行业领袖组成的全球校友网络，其中包括 NASA 前首席宇航员、诺贝尔奖获得者以及 Block, Inc. (前身为 Square) 的联合创始人。

engineering.wustl.edu



无界项目

无界项目专为那些希望群策群力、海纳百川、携手应对挑战的学生开设。第一年，您将学习跨学科课程和参与小组研讨会。您将向专家和同行学习如何融汇来自各种背景的知识，从而解决现实世界中的问题。您将与一群志同道合的同龄人一起，学习掌握跨学科工作的技能，从而能够在复杂的世界中有所作为。越来越多的校友在工作中运用这种跨学科思维方式，毕业生也加入了这一行列。

beyondboundaries.wustl.edu

扫描此处查看所有专业和课程列表

