

在华盛顿大学
发现
最好的自己

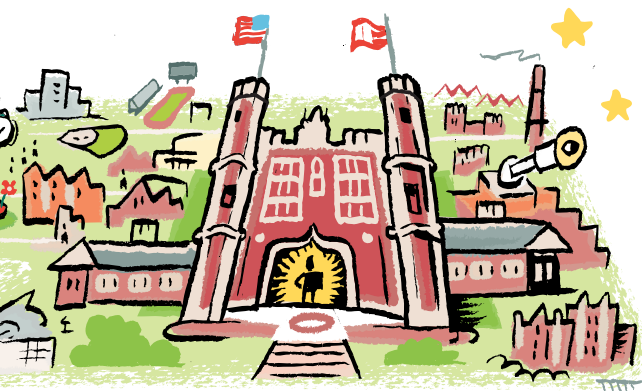
发现



在这里写下您人生故事的新篇章

您已经有了成功的愿景和实现它的动力。您值得拥有一所能推动您开启更多潜能为学校。

我们致力于为您提供一个充满挑战和支持的环境。这意味着您在离开华盛顿大学时将拥有塑造未来的工具。



3587

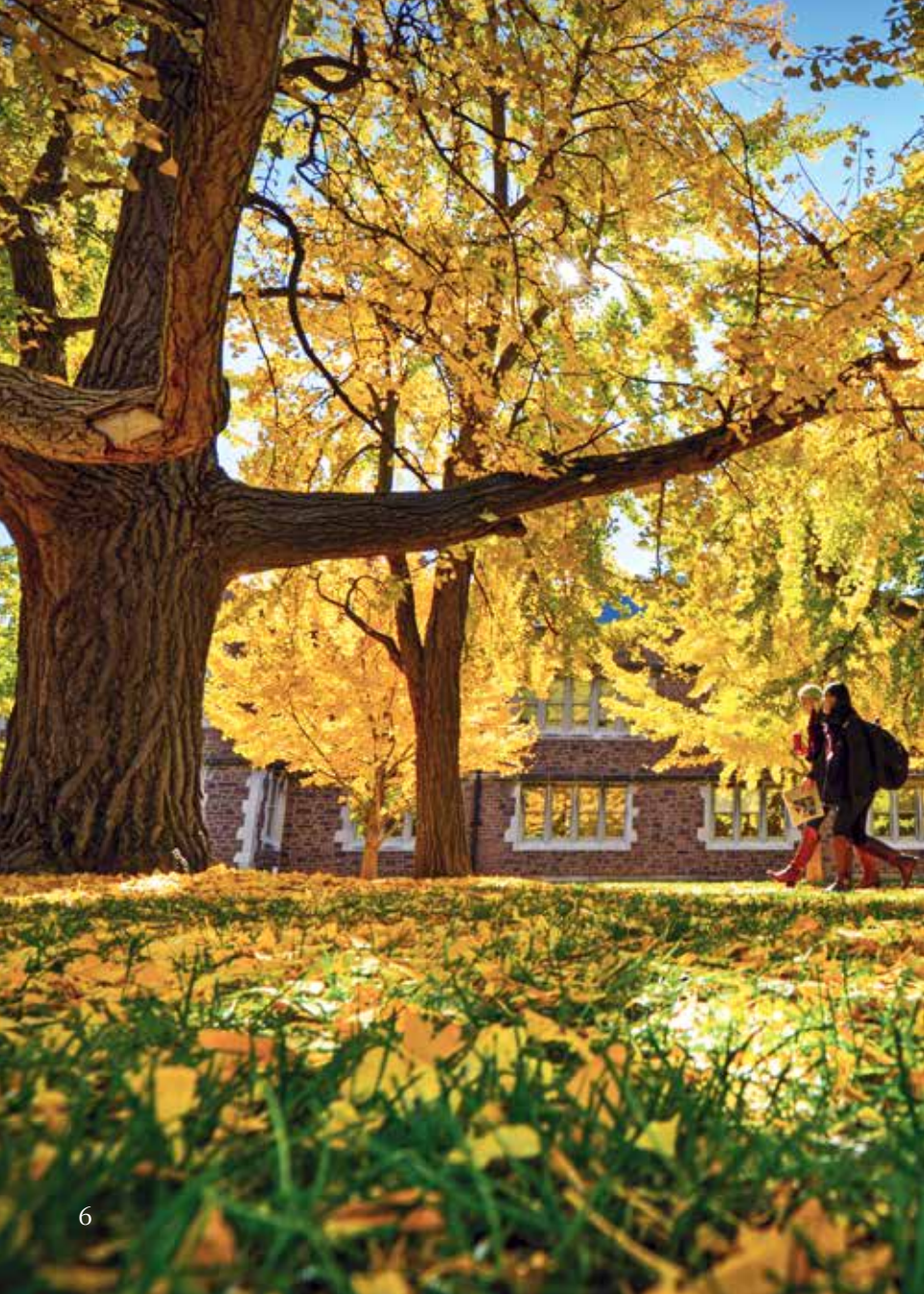
年创立















味
皿



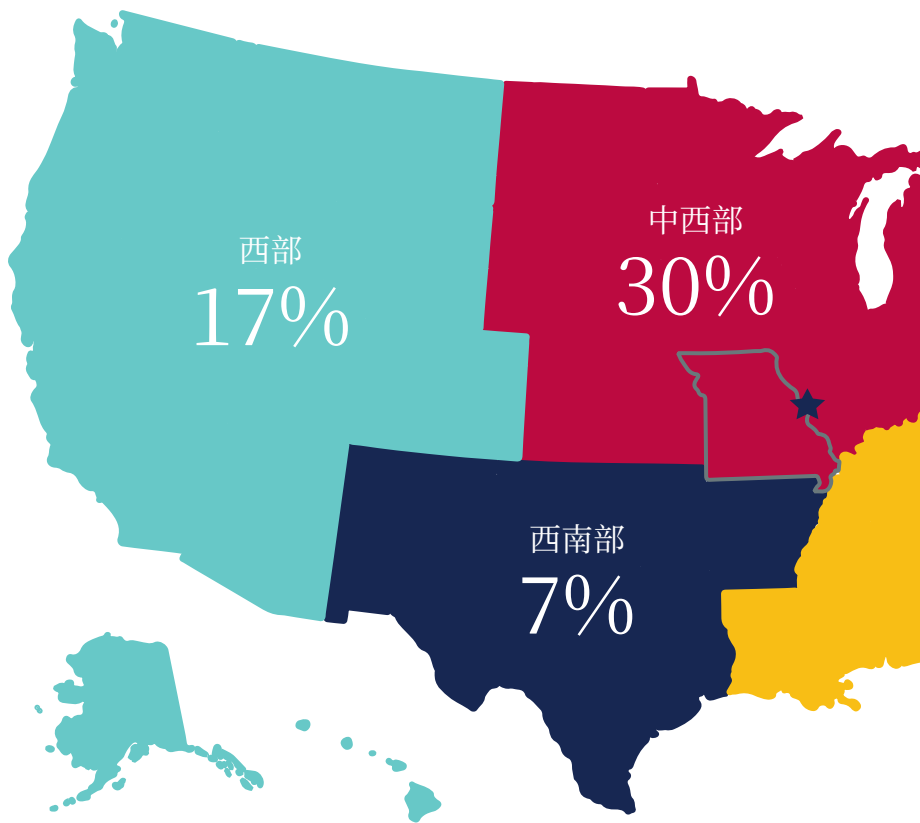
我们的学生	10
学术	18
自述	48
机遇	66
校园生活	72
华盛顿大学的传统	76
学者冠军	82
STL 的生活	84
入学和经济援助	88
我们的理念	90

我们的学生

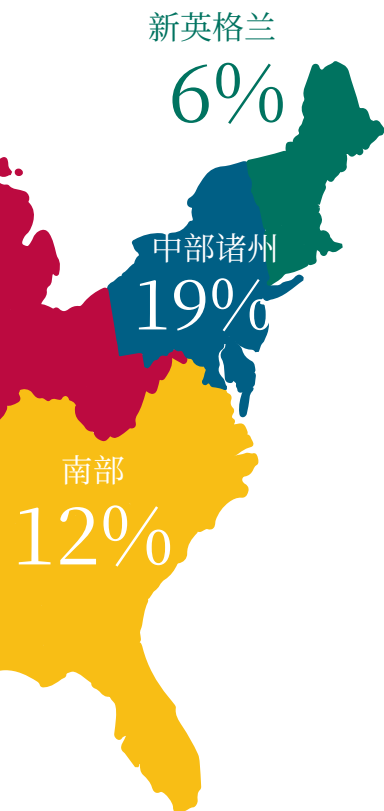




华盛顿大学的 7,523 名本科生来自 50 个州、哥伦比亚特区、关岛、北马里亚纳群岛、波多黎各、维尔京群岛和 57 个国家。

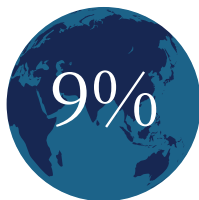


已入学、全职、攻读学位的本科生：



- 21% 亚洲人
- 9% 黑人或非裔美国人
- 13% 西班牙裔或拉丁裔
- <1% 美洲原住民或阿拉斯加原住民
- <1% 夏威夷原住民或太平洋岛民
- 8% 国际公民
- 6% 多种族人士
- 42% 白人

1% 未知



居住在美国境外





2027 级

1,192

艺术和科学

166

商业

64

建筑

81

艺术

302

工程

23

无界项目

1,828

名已入学的
一年级学生

大学生活不仅仅是完成学业。我们的俱乐部和学生经营组织可为你提供结识志同道合的同学并建立终生友谊的机会。

450+

个学生经营的俱乐部和组织

60%

的华盛顿大学学生参与社区服务, 为社区服务出谋划策并发挥领导作用

华盛顿大学的部分传统

全学生剧院

黑色选集

嘉年华

廉价午餐

评议会

排灯节

农历新年庆典

月光早餐

生命接力赛

住宿学院奥运会

相逢圣路易

年度嘉年华

地下通道涂鸦

Vertigo

我们为冰激凌歌唱

WILD

WU Stock



1
2
3
4
5
6
7
8
9
10
11
12
13
14
15
16
17
18
19
20
21
22
23
24
25
26
27
28
29
30
31
32
33
34
35
36
37
38
39
40
41
42
43
44
45
46
47
48
49
50
51
52
53
54
55
56
57
58
59
60
61
62
63
64
65
66
67
68
69
70
71
72
73
74
75
76
77
78
79
80
81
82
83
84
85
86
87
88
89
90
91
92
93
94
95
96
97
98
99
100



扫描此处查看所有
专业和课程列表



艺术与 科学学院

artsci.wustl.edu



在艺术与科学学院, 您将生活在一个探索、创意和发现的世界里, 这是一个由您选择、为您打造的通往知识和个人素养的天地。

作为华盛顿大学的文科殿堂, 我们诚邀您加入一个涵盖自然科学、社会科学和人文科学的广阔而包容的学术环境。我们是最大的本科学部, 在 40 多个院系和计划中设有 70 多个主修专业和辅修专业。我们强大的学术指导可支持您的个人和学术成长。

充满活力的课程可帮助您为人生和灵活的职业道路做好准备。您将培养广泛的知识 and 实践技能, 从而有能力进行创造性和批判性思考; 接触具有挑战性的文本、思想和技术; 通过数据分析和复杂推理解决紧迫问题。

83%

的班级学生人数少于 25 人

65%

的艺术和科学专业学生参与由教师指导的本科生研究

在艺术与科学学院，您的求知之路将超越教室的藩篱。通过独立或团队研究、出国留学、社区参与和其他形式的体验式学习，您将描绘出自己独特的学术轨迹。

66%

的艺术和科学专业学生都有人文社会科学领域的专业或第二专业

80%

参加我们的医学预科咨询项目的学生第一次申请就被医学院录取





奥林 商学院

olin.wustl.edu



在奥林, 我们知道时间和经验至关重要。您学得越多, 就有越多的机会成长, 成为自己想成为的人。

作为奥林的学生, 您将从第一天就开始沉浸在商业中, 第一学期就获得坚实的商业核心和体验学习机会。您将有四年的时间来发现和发展您的激情, 准备好为世界带来改变。华盛顿大学奥林商学院有着悠久的优秀传统, 一直被评为全国最好的商学院之一。

我们的规模能让我们在一个促进合作和创造力的环境中提供更个性化的教育体验。在您的学习过程中, 您将获得全球商业视野, 并学会创新思考, 这两点对于在任何职业道路上取得成功都至关重要。

60%

的学生在国外学习

90%

的商业班学生人数少于 50 人

奥林的课程精心设计, 因此, 您可以获得现实世界的学习机会, 能够从最佳的起点开始探索自己最感兴趣的职业选择。我们的跨学科方法包括大量的选修课, 您可以在商业以外追求兴趣。我们致力于丰富您的本科经历, 我们将帮助您规划自己独特的道路, 实现个人和职业目标。

96%

的 BSBA 学生在过去 5 年中, 毕业后 90 天内就获得工作





山姆·福克斯 设计与视觉 艺术学院

samfoxschool.wustl.edu



山姆·福克斯学院是一个紧密联系的社区，
从事建筑、艺术和设计的**学生**致力于为世界做出积极的改变。

我们灵活的学位课程为您所选择的领域——建筑、工作室艺术、传播设计和时尚设计——提供深入的研究以及强大的文科基础。您还可以在华盛顿大学学习其他学科的课程，获得辅修、第二专业或双学位。

我们庞大的设施包括数字制造实验室、木工车间、印刷和图书工作室、纺织工作室等等。山姆·福克斯学院还拥有米尔德里德·莱恩·肯珀艺术博物馆(所有学生都享有免费会员资格)以及专门的艺术和建筑图书馆。我们的教师在国内和国际享

3

种学位路径——美术学士、理学士及文学士——支持您的职业目标

8

个辅修专业：建筑学、建筑历史与理论、社会变迁的创作实践、设计、人机交互、景观设计、工作室艺术、城市设计

有崇高的声誉,全身心致力于教学。您将接受个性化的指导以培养卓越的技能。我们提供一系列的课程来支持您的兴趣,包括动画、风景园林、无人机摄影以及3D 打印陶瓷。

无论您对未来有何愿景,山姆·福克斯学院的教育将以独特的方式帮助您做好准备,取得成功。我们的许多毕业生后来都成为了著名的艺术家、建筑师和设计师。他们还将他们的创意基础作为投身其他回报丰厚的职业(如企业高管、教育工作者、医生、电影制作人、博物馆专业人员、企业家和律师)的跳板。

2/3

的学生获得双学位、第二专业或其他学科的辅修学位,从市场营销到音乐再到计算机科学,不一而足





麦凯维 工程学院

engineering.wustl.edu





SPARTAN
MÅKERSPACE

华盛顿大学的工程系学生不仅研究社会面临的挑战, 还致力解决这些挑战。

无论是开发救命的医疗设备, 还是发现新的可持续能源, 麦凯维工程学院的学生们都热衷于让世界变得更美好。

这里有十几个专业、一系列辅修和跨学科课程, 学生可以根据自己的兴趣定制学位。由于麦凯维工程学院鼓励跨学科合作, 因此您还将向工程学以外的教授和研究人员学习, 包括本校医学院 (美国最好的医学院之一) 的教授和研究人员。您可通过自主学习、实践研究机会和实习来开发自己的课程。

66%

的一年级学生是女性或来自代表性不足的背景

96%

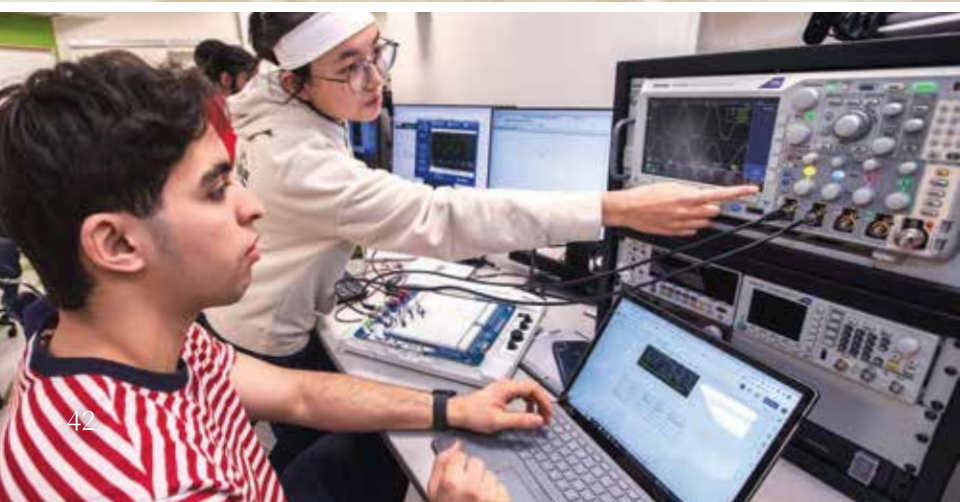
的理学士学位毕业生在毕业后 6 个月内获得了研究生机会——工作、研究生院或实习

在这里,您还会发现一个由志同道合的同龄人组成的社区,他们会在您准备设计未来的时候挑战、支持和激励您。我们的学生经常合作解决社区问题,创办自己的企业,并在国际服务项目中担任志愿者。

当您毕业时,您将成为华盛顿大学紧密联系的工程师网络的一员,可以在学术界、医疗保健、网络安全、能源、航空航天和创业领域开展职业生涯。加入改变人们生活、工作和娱乐方式的下一代领导者行列吧。

70%

的学生攻读辅修专业、其他专业
或第二学位







无界项目

beyondboundaries.wustl.edu



无界项目专为对合作解决问题感兴趣的学生而设。

您将能够培养应对气候变化、贫困和人工智能伦理等复杂挑战（这些挑战最好由来自不同领域的专家共同应对）的技能。我们将支持您追求自己的独特兴趣，并加深自己与其他带来不同知识的人士合作的能力。你们将一起解决现实世界中对你很重要的问题。

第一年，您将学习跨学科课程和参与小组研讨会。许多学生在选择专业之前，都会先了解华盛顿大学各本科院校和研究生院之间的联系。

在四年的学习过程中，该项目将帮助您发现跨学科领域的机遇，并为就业做好准备。

您的“无界项目”之旅将从三个问题开始：

- 1 | 我想在合作解决问题的团队中扮演什么角色？
- 2 | 跨学科工作需要哪些技能和知识？
- 3 | 我如何利用在华盛顿大学的时间增长这些技能？



来 血





Elijah

2025 级 | 伊利诺伊州纳珀维尔 | 艺术与科学学院

家乡

学校



您为什么选择华盛顿大学？

华盛顿大学以灵活的学术课程吸引了我, 这些课程能满足我的各种兴趣, 所有课程都在一个合作的环境和美丽的校园中开展。通过罗德里格兹学者计划, 我知道我将有一个社区来支持我实现所有的学业和课外理想。在参观了校园, 领略了无尽资源和机会, 以及人们的热情和思想的多样性之后, 我知道华盛顿大学就是我的理想学校。

您为什么选择这样的主修和辅修？

我有广泛的学术兴趣, 这影响了我选择的主修和辅修专业。通过主修心理与脑科学, 我可以从社会科学和STEM 的不同视角来探索心理学领域, 为我的医学预科理想提供了一个独特的视角。辅修音乐专业使我能够追求我的音乐激情, 这与我的主修专业一样, 都是我的教育和未来理想不可或缺的一部分。

您最喜欢圣路易斯的哪个方面？

圣路易斯有一个令人难以置信的社区, 它的范围远远超出了市中心地区, 这里有伟大的文化和值得探索的场所。我最喜欢森林公园。除了毗邻华盛顿大学, 这里还有风景优美的小径、Muny 剧院精彩的演出和圣路易斯艺术博物馆的展览。

您为什么选择华盛顿大学？

我之所以选择华盛顿大学，是因为这所学校能够为我这个对商业和设计都感兴趣的学生提供很多机会。我主修市场营销和传播设计，以便更好地了解消费者行为，并通过创新方法改变广告策略。充满合作的氛围是我选择华盛顿大学的另一个原因，也是我到校后更加欣赏的地方！

到目前为止，你最喜欢哪门课程？

在第一学期，我修读了一门名为“管理 100”的课程，这是所有 BSBA 新生的基础课程。课堂上的概念引人入胜，内容丰富，但我也很喜欢有机会通过整个学期的案例竞赛，更好地了解我的 BSBA 同学。这门课程是对奥林商学院的一个很好的介绍，我很高兴有机会在第一个学期就开始学习商业课程！

您在第一年遇到的最令人惊讶的事情是什么？

大学的不确定性曾经让我望而生畏。但即使在校园里待了一个星期，我就发现它并没有想象中那么可怕。是的，有很多变化，但也有很多人希望看到你取得成功，尤其是在华盛顿大学。



Meg

2027 级 | 俄亥俄州克利夫兰 | 奥林商学院
家乡 学校

Christina

2025 级 | 伊利诺伊州林肯郡 | 麦凯维工程学院
家乡 学校



您为什么选择华盛顿大学？

我选择学习化学工程,是因为华盛顿大学重视环境应用。我知道自己想从事可持续发展方面的工作,但不知道具体是什么。

在这里,我跟随 Dan Giammar 等教授上课,并在 Young-Shin Jun 博士的环境纳米化学实验室做本科生研究,我了解到化学工程专业在可再生能源、水处理和脱碳领域可以做很多事情。这个学位可以帮助我解决那些让我有使命感的问题,让我在世界上有所作为。

您在华盛顿大学参加过哪些活动？

我是妇女与工程中心的一名学生工作人员。该中心为华盛顿大学的女性和工程社区提出了一个非常令人振奋的愿景,能为这个使命提供帮助是一件非常有意义的事情。我还在校园里做过一些其他工作,如辅导员和评分员,目前是女工程师协会(SWE)和工程领域女性领导协会(WELS)的成员。

您未来的计划是什么？

暑假期间,我将在一家名为 Electric Hydrogen 的初创公司进行可再生能源实习。在那里,我将担任测试工程师,帮助他们开发电解器和绿色氢气技术。我打算在可再生能源领域从事工业工作。

您为什么选择华盛顿大学？

山姆·福克斯学院的建筑探索项目是我整个高中阶段经历过的最严格的建筑相关暑期项目。项目的标准如此之高，充分体现了学院对建筑教育的承诺和文化。

在华盛顿大学是否有某个时刻改变了您对自己专业的看法？

大二秋季学期，我发现了工作室文化所蕴含的人文关怀、合作精神和同理心。建筑学鼓励深入合作的方法，我对工作室的物质和意识形态构想深表赞赏。在这些领域，我与同行们一起就建筑学及其与社会学、科学和其他各个领域的交集进行了一些最哲学、最透彻、最复杂的讨论。工作室为这种跨学科对话营造了一个良好的环境。



Carlos

2024 级

委内瑞拉梅里达和佛
罗里达州迈阿密

家乡

山姆·福克斯设计与视觉
艺术学院

学校

Sophie

2026 级

俄亥俄州辛辛那提市
和马来西亚雪兰莪州

家乡

山姆·福克斯设计与视觉
艺术学院

学校



您为什么选择华盛顿大学？

除了一流的传播设计专业之外,我还知道山姆福克斯学院和华盛顿大学能教给我的远远不止是艺术,无论是通过课程还是通过与不同的人交流。我还可以在一所世界知名的商学院攻读市场营销的第二专业,并尽情选修艺术史课程。

您最喜欢校园里的哪个地方？

在校园里,我最喜欢的地方应该是东区,山姆福克斯学院和麦凯维工程学院都在那里。校园的这一侧给人一种宁静祥和的感觉,这里有几处绝佳的学习场所,如 Weil Hall 的绿墙空间或 McKelvey Hall 的二楼,也有放松和与朋友聚会的场所,如 Tisch 公园和公园畔咖啡厅。在这里可以欣赏到布鲁金斯的美丽景色,还可以步行到森林公园,享受更多的乐趣和放松。

您最喜欢圣路易斯的哪个方面？

圣路易斯能够带来许多不同的文化体验,例如,“万国节”、密苏里植物园的“日本节”、Soulard 的“西班牙节”和“狂欢节”。这是一座充满丰富多元文化的城市,许多历史正等待着我们去发掘。

您为什么选择华盛顿大学？

华盛顿大学是唯一一所让我在与其他学生交谈时有家的感觉的学校。无论过去还是现在，学生和教职员员工一直都开诚布公地指出学校需要改进的地方。在录取过程中，他们对我很亲切，即使我只是一个刚入学的学生，他们也会真诚地关心我的表现、我的兴趣爱好以及如何与我建立联系。我还从丹弗斯学者计划中找到了一种真正的集体感。在很多方面，我觉得是我选择了华盛顿大学，就像华盛顿大学发现/选择了我一样。

您为什么选择无界项目？

无界项目可提供与其他探索非传统和跨学科道路的不同社区的宝贵联系和经验，比如我的计算机科学和工作室艺术的融合。这些经历让我接触到其他人作出的无数跨学科职业生涯范例，让我掌握了打造真正符合自己目标的个性化未来的工具。

您最喜欢校园里的哪个地方？

Skandalaris 中心！没有什么比 Skandy 更能体现真正的社区精神了--从为学生和教职员员工提供一个勇敢分享想法的空间，到为学生初创公司举办比赛以赢得资金，再到邀请嘉宾演讲等等，无所不包！这里的员工都是一流的，他们对华盛顿大学和圣路易斯有着真正的愿景。



Mac

2026 级 | 北卡罗来纳州夏洛特 | 无界项目

家乡

学校



Ignacio Sánchez Prado

西班牙语、拉丁美洲研究、电影和媒体研究
艺术与科学学院

“在华盛顿大学教本科生是我工作中最有意义的部分。我每天都在努力鼓励他们过上知识型生活，以补充和丰富他们的职业追求，让他们对拉丁美洲和世界有更多的了解，成为了解当今最重要问题的公民以及这个非常复杂的媒体环境中的批判性观众。在过去的 17 年里，与我们优秀的学生一起携手并进，在他们的职业生涯和个人成长中发挥作用，是我的使命和最大的荣誉。”



Kaitlin Daniels

供应链、运营和技术
奥林商学院

“我喜欢华盛顿大学本科生的敬业精神。我的学生总是努力将他们的经验（无论是来自其他课程、工作或个人生活的经验）与我们在课堂上所讲的内容联系起来。这增加了课堂讨论的丰富性。如果没有学生的贡献，这是不可能实现的。”



Constance Vale

建筑

山姆·福克斯设计与视觉艺术学院

“我喜欢和华盛顿大学建筑系的本科生一起工作，因为他们求知欲强，敢于创新。他们通过制作物理模型和图纸进行学习和实验，最终发现新的建筑可能性，每次我们一起工作时都让我感到惊讶。他们正准备走向世界，创造令人难以置信的建筑和公共空间，解决我们这个时代的政治和生态问题。华盛顿大学的本科生将建筑理解为一种文化努力，并准备改变世界。”



ShiNung Ching

电气及系统工程

麦凯维工程学院

“我喜欢和学生们谈论他们的目标和兴趣,了解他们最想解决的问题和挑战。看到他们通过自己的努力取得学位并实现这些目标,是教学中最棒的部分。”



無
尽
来



职业发展

华盛顿大学职业参与中心可提高职业参与度,并与当地乃至全球的雇主和社区合作伙伴建立合作关系,为学生的职业生涯提供支持。我们提供:

职业辅导和规划。职业指导师和行业专家提供定期和随到随学的课程,帮助您探索职业机会,并通过实习和求职过程制定个性化的识别、申请和面试策略。

职业评估和技能培训。在华盛顿大学学习期间,您可以在课堂上、与职业指导师和校友共同举办的研讨会上,以及通过体验式学习和实习,学习和提高终身职业管理的关键职业能力。

16,000+

每年职业指导服务项目

\$800000+

每年颁发的实习津贴

进入由领导者、招聘人员、有影响力的网络和华盛顿大学校友组成的全球社区的机会。与全球 150,000 多名华盛顿大学校友建立联系和学习,并与雇用华盛顿大学学生的本地和全球顶级组织的领导和招聘人员进行交流。

18,000+

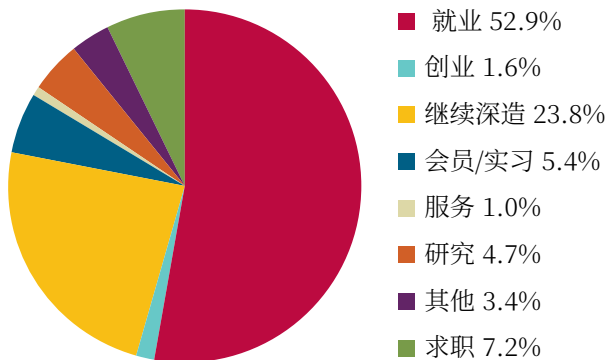
在 HANDSHAKE(华盛顿大学的职业管理平台)上提供工作和实习机会的平均数

4,600+

多家雇主招聘华盛顿大学学生就业和实习

职业成果

2023 级的职业成果



500+

家机构为华盛顿大学毕业生提供工作岗位

175+

家研究生院和专业学校录取华盛顿毕业生继续深造



800+

家机构供华盛顿大学学生实习、
研究和获取专业经验



校园生活

我们美丽的校园围绕我们学生的不同兴趣而建。从学生经营的企业到露天会议地点，从健身中心到世界级艺术博物馆，这是一个我们可以自豪地称之为家的社区。









华盛顿大学有着 170 多年的历史, 具有丰富的传统。





黑色选集

“我最喜欢的华盛顿大学传统是“黑色选集”，因为除了演员和执行委员会之外，没有人知道节目的情节，这种无法满足的渴望一直吸引着我。希望观看我们演出的人们给予了我们无尽的支持！它的背后也有很多历史，能够成为 BA 的一员，将在我毕业后的很长一段时间里铭记于心。”

Raevyn

嘉年华

“我最喜欢嘉年华的部分绝对是人！每个参与表演的人都非常努力，以成就出色的表演。我和其他表演者建立了牢固的友谊。我第一次参加嘉年华是在高三，当时，我正参加奖学金评定周末活动，我喜欢看各种各样的表演以及关注与拉丁裔社区有关的严肃问题的小品。”

Belal



“月光早餐是我最喜欢的华盛顿大学传统，因为我绝对喜欢早餐食物，而且这是结识新朋友的有趣时刻，尤其是在第一年。”

Katie

月光早餐

“每学期期末考试前一晚，这里的食物都非常美味（而且免费），可以去吃一些非常好吃的鸡肉华夫饼或法式烤面包。另外，温馨提示：尽量早到，才能吃到所有好东西！”

Maxwell



“WILD 是一年中
最激动人心的
夜晚之一。喧
闹的音乐和充
沛的精力会让
你和朋友们度
过一段美好时
光。WILD 就在
建筑系学生的
期末考试之前
举行，让我们
在大考之前有
一个可以尽情
欢乐的夜晚。”

Kaden

WILD

“WILD (逛马路狂欢节) 是一次令人难以置信、出乎意料的体验。试想一下，你和所有的朋友一起参加一场座无虚席的音乐会，有一位伟大的艺术家，免费入场，而且你步行不会超过 10 分钟。”

Gabriella



年度嘉年华

“我喜欢年度嘉年华,因为它把华盛顿大学和圣路易斯周边社区的居民聚集在一起。这是春季在校园内享受美食和欢乐的大好时机。”

Elijah



排灯节表演

“一年一度的排灯节表演是由华盛顿大学的南亚协会 Ashoka 举办的,以庆祝灯节。去看我的室友、朋友和同学与他们的舞蹈队和无伴奏合唱团体的表演是我这学期的最开心的事之一。节目的制作水准、他们在整个学期准备的东西以及观众令人难以置信的活力令我叹为观止。”

Eddie



学者冠军

华盛顿大学是一所 NCAA III 级学校，
曾 25 次获得全国冠军。

我们赞助 19 个校队项目——10 个女子项目和 9 个男子项目。我们所有的学生运动员以无比坚韧的精神，同时追求他们的学术和运动目标。

为了提供更多的娱乐机会，我们还提供各种校内和俱乐部运动选择。若要了解我们全部的运动项目，请登录 washubears.com。



STL 的生活



华盛顿大学是一所世界一流的研究型大学，扎根于圣路易斯这个充满求知欲、创造力和创业精神的城市。欢迎来到这个社区。




《纽约时报》将圣路易斯列为七大城市景观之一,为人们提供了散步的好去处。





森林公园被《今日美国》评为 2024 年十大最佳读者选择奖之城市公园第三名。



华盛顿大学的平均资助额度超过
65,000 美元。这意味着你获得的
补助金可能高于我们的学费。

本科生录取办公室
admissions.wustl.edu

800.638.0700 或 314.935.6000

学生金融服务部
financialaid.wustl.edu

888.547.6670 或 314.935.5900

入学和 经济援助

若要查看相关指导、成功完成申请所需的资源以及重要的日期和截止日期, 请登录 admissions.wustl.edu/how-to-apply。

经济援助及奖学金

- 我们 100% 满足所有被录取学生经证实的财务需求。
- 我们为所有本科生提供非贷款援助。这意味着我们在所有的经济援助中, 以额外的大学助学金和奖学金取代贷款。
- 在确定财务需求和资助金额时, 我们不考虑房屋净值。
- WashU Pledge 足以涵盖密苏里州和伊利诺伊州南部符合条件的学生四年的学费、杂费、住宿费和伙食费。
- 我们提供基于成绩和需求的奖学金。
- 您的经济援助顾问将在您整个大学期间与您的家庭单独沟通, 以了解您的特殊情况。

我们的理念





我们想知道您是谁, 什么对您来说最重要, 以便我们能够帮助您引导您的天赋、动力和能量, 成为一个成功、有贡献的全球公民, 努力改善您所在的社区和世界。

基于此, 我们以整体和个别的方式审查每个申请。对于身为美国公民或永久居民的一年级申请人, 我们在做出录取决定时不会考虑您支付学费的能力。

在审查时, 我们将查看:

- 学术潜力
- 个人特点和品质
- 成就和参与
- 契合度和敬业度

有关我们如何处理招生过程的更多信息, 请访问 admissions.wustl.edu/how-to-apply/building-our-community/。

体验华盛顿大学

我们邀请您和您的家人到校参观,以了解华盛顿大学社区。

如需了解更多信息,请登录 visit.wustl.edu 或致电 800.638.0700 或 314.935.6000。



披露

联邦法律要求学院和大学向未来的学生及其家庭提供消费者信息。若要了解以下信息，请登录 wustl.edu/about/compliance-policies/registrar/student-consumer-information/ 查看我们关于机构和经济援助信息可用性的通知的消费者信息；协助获取机构或经济援助信息的联系信息；以及一般信息，包括学生记录的隐私、为残疾学生提供的服务、教育项目、认证、费用、计算机使用和版权侵权政策、学生多样性、入学费用、退款和提款政策、教师准备信息、学生经济援助（联邦、州、地方和机构项目提供的援助；违反毒品法的联邦学生经济资助处罚；以及学生贷款信息）、健康和信息安全、学生成果信息（保留率、毕业率、就业安置等）、我们的校际体育项目参与率、财政支持数据以及选民登记信息。

华盛顿大学鼓励并充分考虑所有申请入学、经济援助和就业的申请人。在项目 and 活动的参与资格、待遇或就业方面，我们不会因种族、肤色、年龄、宗教、性别、性取向、性别认同或性别表达、国籍、退伍军人身份、残疾或基因信息而歧视任何人。有犯罪前科的申请人不会被自动取消入学资格。有关合规问题，请向华盛顿大学负责人力资源和机构公平的副校长询问，地址：MSC 1190-853-03, One Brookings Drive, St. Louis, MO 63130。

我们的大学警察局全天候待命。每年我们都会出版《安全与保障》，这是一本详细介绍在紧急情况下该做什么及该联系谁的小册子。我们还会出版联邦政府要求的年度安全与消防安全报告，其中载有校园犯罪和火灾统计数据以及主要的大学政策和程序。您可以在 police.wustl.edu/campus-security-act-compliance/ 上查看安全与保障手册，或应您的要求，我们会向您提供纸质版本。



Washington University in St. Louis

Undergraduate Admissions
MSC 1089-105-05
Washington University in St. Louis
One Brookings Drive
St. Louis, MO 63130-4899

NONPROFIT ORG.
U.S. POSTAGE
PAID
ST. LOUIS, MO
PERMIT NO. 1256



WashU



washuadmissions



washu